



**Mitgliederversammlung
18. Juni 2015**

- Kurzprotokoll -

Agenda

1. Begrüßung und Bericht der Vorsitzenden
2. Kassenbericht und Kassenprüfungsbericht
3. Entlastung des Vorstandes
4. Haushaltsplan 2015
5. Mitgliedsbeiträge,
Einführung eines Lastschriftverfahrens
6. Mitarbeit im Förderverein
7. Sonstiges

TOP 1

Bericht der Vorsitzenden

September 2014

- Mithilfe bei der Bewirtung beim Einschulungskaffee für die Eltern der neuen Fünfer
- Zuschuss zum Hausaufgabenplaner, Zusatzrabatt für Neu-Mitglieder als Werbeaktion
- Anschaffung einer weiteren Nähmaschine

Oktober 2014

- Übernahme Busfahrtkosten für SMV-Tagung auf Bärenfalle

November 2014

- Beteiligung an den Dozentenkosten für den pädagogischen Tag
- Zuschuss zu Chorprobenwochenende

November 2014

Erweiterte Vorstandssitzung

Agenda:

1. Aktuelle Zahlen
2. Kassenzusammenlegung – Abschluss
3. Wünsche / Anregungen der Schule, des EB, der SMV
4. Termine (Konzerte, Schnuppernachmittag)
5. Sonstiges

Januar 2015

- Anschaffung eines neuen Wasserspenders für den Aufenthaltsraum

März 2015

- Kostenübernahme Vortrag Professor Dr. Holzberg
- Bewirtung bei der Feier zum Abschluss der Pilotphase des Fördersystems

April 2015

- Zusage Unterstützung Latein-Exkursion

Mai 2015

- Bewirtung beim Frühjahrskonzert
- Zusage Anschaffung von Ausstattungsgegenständen für SMV-Raum

Juni 2015

- Mitgliederversammlung
- Übernahme des Buchpreises für Abi-Absolvent

Juli 2015

- Bewirtung am Schnuppernachmittag 13.07.2015

TOP 2

Kassenbericht und Kassenprüfungsbericht 2014

(Stand: 31.12.2014)

Kassenbericht 2014 - Einnahmen

Mitgliedsbeiträge	1.773 EUR
Spenden	1.116 EUR
Zweckgebundene Spenden	15.285 EUR
Sonstige Einnahmen	1.382 EUR
Kassenübertragung	6.063 EUR
Kassenverwaltung	520 EUR
GESAMT	26.139 EUR

Kassenbericht 2014 - Ausgaben

Kicker, Nähmaschine, Spielgeräte	1.037 EUR
Veranstaltungen und Preise	664 EUR
Aufgabenplaner	550 EUR
Klassenfahrten (VoBa Spenden)	285 EUR
Unterstützung Elternbeirat und SMV	706 EUR
Anschaffungen f Bewirtungen	172 EUR
Neuer Flyer/Portokosten/Büromaterial	863 EUR
Son. Ausgaben (Jahrbücher...)	94 EUR
Projekt KaVo	7.218 EUR
Keyboards (Charity Walk)	3.031 EUR
Deutsch als Fremdsprache	363 EUR
Summe	14.983 EUR

TOP 2

Kassenbericht für das laufende Jahr

(Stand 03.06.2015)

Kassenbericht lfd. Jahr - Einnahmen

Mitgliedsbeiträge	680 EUR
Spenden	500 EUR
Zweckgebundene Spenden	3.170 EUR
Sonstige Einnahmen	633 EUR
Kassenverwaltung	1.620 EUR
GESAMT	6.603 EUR

Kassenbericht lfd. Jahr - Ausgaben

Zuschuss Päd.Tag / Latein-Vortrag	403 EUR
Wasserspender	3.557 EUR
Zuschuss Studienfahrt nach Dublin	170 EUR
Unterstützung Elternbeirat und SMV	447 EUR
Bankgebühren / Portokosten	16 EUR
Projekt KaVo	3.144 EUR
Debating AG	620 EUR
Deutsch als Fremdsprache	840 EUR
Summe	9.197 EUR

Mitgliederzahlen

- Per 31.12.2013 – 327 Mitglieder
- Per 31.12.2014 – 342 Mitglieder

TOP 3

Entlastung des Vorstands

Der Vorstand wurde von den anwesenden Mitgliedern einstimmig entlastet.

Wahlen:

Gemäß Satzung finden die nächsten Wahlen für alle Positionen im kommenden Jahr statt

- Wahlperiode: 3 Jahre

TOP 4

Haushaltsplan 2015

Haushaltsplan 2015

Mitgliedsbeiträge und Spenden	3.500 EUR
Zweckgebundene Spenden/Zuschüsse	5.000 EUR
Sonstige Einnahmen	1.300 EUR
Summe Einnahmen	9.800 EUR
Förderunterricht	-8.000 EUR
Deutsch als Fremdsprache	Sonderkonto
Debating AG	-2.000 EUR
Sonstige Projekte	-6.000 EUR
Unterstützung Elternbeirat und SMV	-2.500 EUR
Sonstige Kosten	-400 EUR
Summe Ausgaben	-18.900 EUR
Gesamt	-9.100 EUR

TOP 5

Mitgliedsbeiträge, Einführung eines Lastschriftverfahrens

Einführung eines Lastschriftverfahrens

Auf Grund massiven Einbruchs von Zahlungen der Mitgliedsbeiträge haben die anwesenden Mitglieder die Einführung eines Lastschriftverfahrens einstimmig beschlossen:

- für Neu-Mitglieder grundsätzlich
- für Alt-Mitglieder auf freiwilliger Basis

TOP 6

Mitarbeit im Förderverein

Wir benötigen Ihre Unterstützung:

Haben Sie Lust uns bei unseren vielfältigen Projekten oder Bewirtungen wie z. B. Schnuppernachmittag, Einschulung oder Frühlingskonzert zu unterstützen – sei es mit Arbeitseinsatz oder einem leckeren selbstgebackenen Kuchen, dann tragen Sie sich bitte in die Helferliste ein. Senden Sie dazu einfach Ihren Namen und Rufnummer an

foerderverein-pgbc@gmx.de

TOP 7

Sonstiges

Termin Mitgliederversammlung:

- Geschäftsjahr des Vereins ist das Kalenderjahr
- Haushaltsplan wird für ein Geschäftsjahr festgelegt

Aus diesen Gründen wird die Mitgliederversammlung künftig bereits im Februar stattfinden. Die anwesenden Mitglieder haben dies einstimmig beschlossen.

Mitglieder-Information:

Die bisherige Mitglieder-Vergünstigung beim Jahrbuch-Kauf entfällt wie auf der letztjährigen Mitgliederversammlung beschlossen zu Gunsten der neuen alternativen Werbemaßnahme, dem Aufgabenplaner für Neumitglieder am Schuljahresanfang.

Diese Werbemaßnahme wurde an der letzten Mitgliederversammlung versuchsweise beschlossen. Da sie ein großer Erfolg war, ersetzt diese Maßnahme nun die bisherige Mitglieder-Vergünstigung.

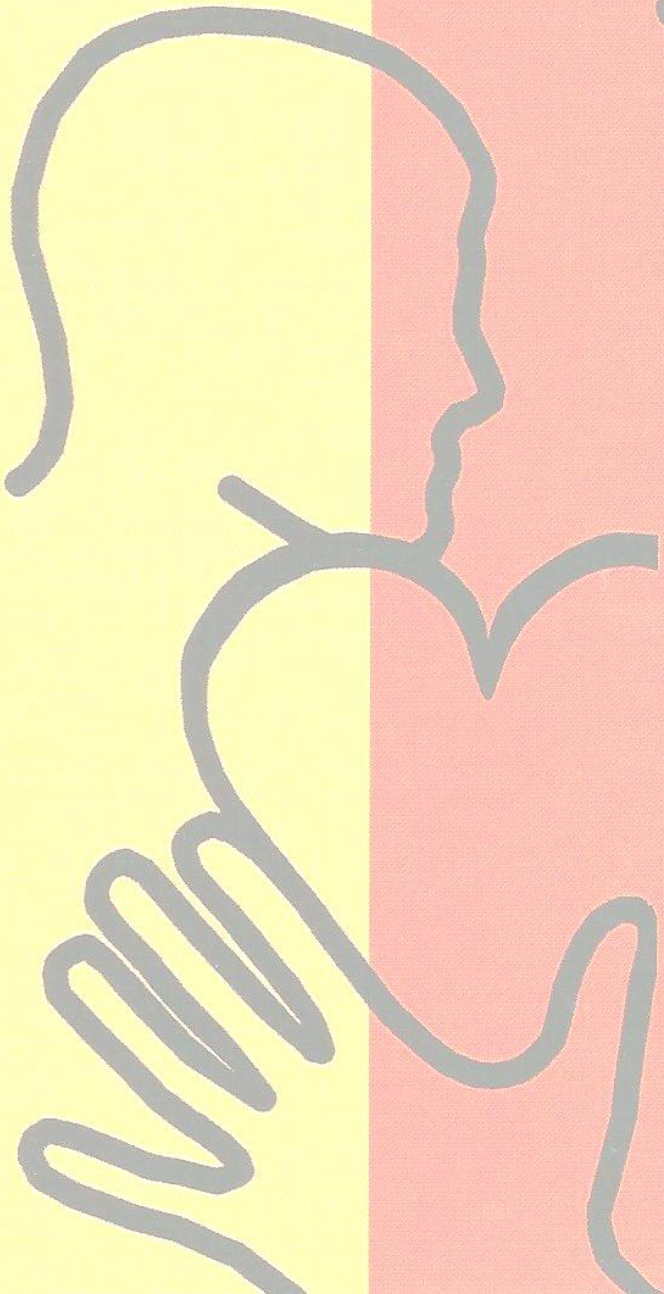
SMV-Ausgaben:

Die SMV-Ausgaben sollen eigenverantwortlich von den Schülern verwaltet werden. Dazu wird evtl. ein Unterkonto entsprechend eingerichtet werden.

Ideen für neue Förderprojekte:

Verschiedene Vorschläge wie Anschaffung von Pflanzen zur Schulhausverschönerung, eines Marimbaphons oder anderer Musikinstrumente wurden diskutiert.

Vor einer Entscheidung muss ein Nutzungs- bzw. Unterhaltungskonzept vorgelegt werden.



Pestalozzi-Gymnasium 

 **förderverein**
des Pestalozzi Gymnasiums e.V.

Herzlichen Dank an alle Mitglieder und Gönner!

Mit Ihren Mitgliedsbeiträgen
und Spenden ermöglichen
Sie die Unterstützung
unserer Schule durch den
Förderverein!